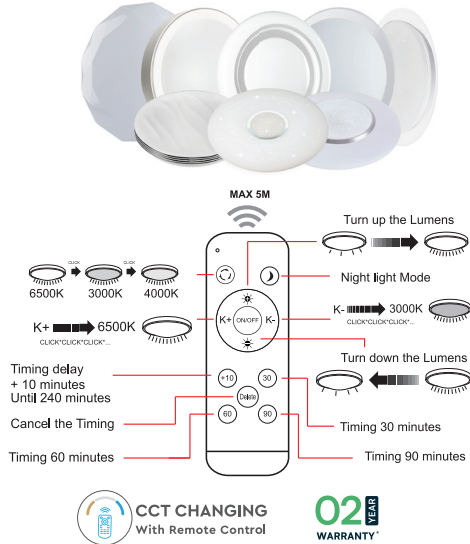


INSTALLATION INSTRUCTION LED DOME LIGHT



TECHNICAL DATA:

MODEL	WATTS	LUMENS	BEAM ANGLE	ON/OFF CYCLE	COLOR TEMPERATURE	INPUT POWER	DIMENSION
VT-8401	40W	4000LM	Sphere 360°	>15,000	3000K-6500K	AC:220-240V, 50/60Hz	46x75mm
VT-8404	40W	4000LM	Sphere 360°	>15,000	3000K-6500K	AC:220-240V, 50/60Hz	38x75mm
VT-8405	40W	4000LM	Sphere 360°	>15,000	3000K-6500K	AC:220-240V, 50/60Hz	39x80mm
VT-8403	40W	4000LM	Sphere 360°	>15,000	3000K-6500K	AC:220-240V, 50/60Hz	39x80mm
VT-8402	40W	4000LM	Sphere 360°	>15,000	3000K-6500K	AC:220-240V, 50/60Hz	410x75mm
VT-8555	60W	6000LM	Sphere 360°	>15,000	3000K-6500K	AC:220-240V, 50/60Hz	56x75mm
VT-8557	60W	6000LM	Sphere 360°	>15,000	3000K-6500K	AC:220-240V, 50/60Hz	500x75mm
VT-8556	60W	6000LM	Sphere 360°	>15,000	3000K-6500K	AC:220-240V, 50/60Hz	493x80mm
VT-8503	60W	6000LM	Sphere 360°	>15,000	3000K-6500K	AC:220-240V, 50/60Hz	500x90mm
VT-8502	60W	6000LM	Sphere 360°	>15,000	3000K-6500K	AC:220-240V, 50/60Hz	510x80mm
VT-8504	60W	6000LM	Sphere 360°	>15,000	3000K-6500K	AC:220-240V, 50/60Hz	490x85mm
VT-8472	72W	7200LM	Sphere 360°	>15,000	3000K-6500K	AC:220-240V, 50/60Hz	670x80mm

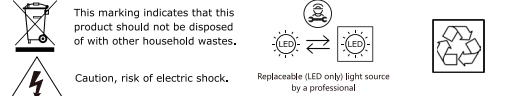
This product contains a light source of energy efficiency class <F>, where <F> shall be replaced by the energy efficiency class of the contained light source.

INTRODUCTION & WARRANTY

Thank you for selecting and buying V-TAC product. V-TAC will serve you the best. Please read these instructions carefully before starting the installation and keep this manual handy for future reference. If you have any another query, please contact our dealer or local vendor from whom you have purchased the product. They are trained and ready to serve you at the best. The warranty is valid for 2 years from the date of purchase. The warranty does not apply to damage caused by incorrect installation or abnormal wear and tear. The company gives no warranty against damage to any surface due to incorrect removal and installation of the product. The products are suitable for 10-12 hours Daily operation. Usage of product for 24 hours a day would void the warranty. This product is warranted for manufacturing defects only.

WARNING:

- Please make sure to turn off the power before starting the installation.
- Installation must be performed by a certified person.
- The light source of this luminaire is not replaceable, when the light source reaches its end of life the whole luminaire should be replaced.
- Proper grounding should be ensured throughout the installation.
- For Indoor use only.
- If the external flexible cable or cord of this luminaire is damaged, it shall be exclusively replaced by the manufacturer or his service agent or a similar qualified person in order to avoid a hazard.
- Method of attachment of the cable or cord such that any replacement can only be made by the manufacturer, his service agent or similar qualified person.



ATTENTION! Do not look directly at LED light beam. Product can only be supplied by rated voltage or voltage provided. It's forbidden to use the product with damaged protective cover. Product must not be used in unfavorable conditions, e.g. dust, water, moisture, vibrations, explosive air atmosphere, fumes, or chemical fumes, etc. In the area of strong electromagnetic interference, the functioning of the product may be disrupted.

USAGE GUIDELINES / MAINTENANCE

Any maintenance work must be performed with the power supply is cut off and the product has cooled down. Clean only with soft and dry cloths. Do not use chemical detergents. Do not cover the product. Ensure free air access. Product may heat up to a higher temperature. Product designed with non-replaceable light source of the LED type. Product cannot be fixed if the light source becomes damaged. Remote control works on 2xAAA battery (not included).

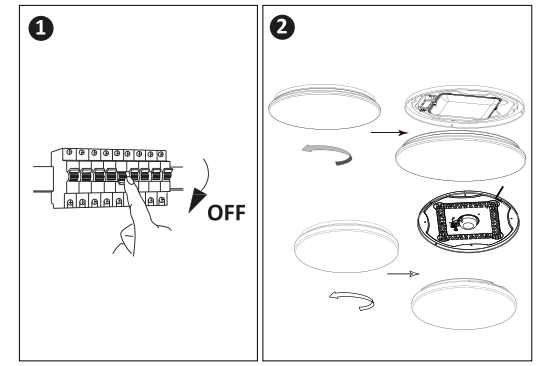
MOUNTING:

Read the manual before mounting. Mounting should be performed by a qualified electrician. Exercise caution. Product has a protective contact terminal. Failure to connect the protective lead may lead to electric shock. Mounting diagram: see pictures. Check for proper mechanical fastening and connection to electrical power prior to first use.

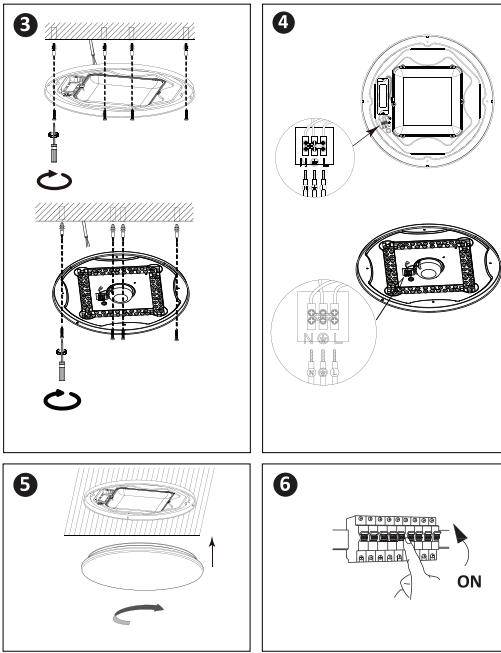
INSTALLATION INSTRUCTION:

- Switch Off the Power Before Starting the Installation.
- Twist and remove the cover (Ref Image Part 2)
- Drill a hole in the ceiling to fix the light using screws (Ref Image Part 3)
- Connect the wires (Ref Image Part 4) before fixing the light using screws on the ceiling.
- Twist and lock the cover to the light (Ref Image Part 5)
- Switch ON the power and test the light.

INSTALLATION DIAGRAM:



INSTALLATION DIAGRAM:



[DE] EINFÜHRUNG UND GEBRAUCHSANWEISUNG

Wir danken Ihnen, dass Sie ein V-TAC ausgesucht und gekauft haben. V-TAC wird Ihnen die besten Dienste erweisen. Lesen Sie, bitte, diese Gebrauchsanweisung vor der Montage aufmerksam durch und halten Sie sie für Auskünfte in der Zukunft parat. Sollten Sie weitere Fragen haben, kontaktieren Sie, bitte, unseren lokalen Händler oder Verkäufer, von dem Sie das Produkt gekauft haben. Sie sind ausgebildet und bereit Sie auf die bestmögliche Art und Weise zu unterstützen. Die Gewährleistungsfrist beträgt 2 Jahre ab dem Kaufdatum. Die Gewährleistung bezieht sich nicht auf Schäden, die durch unsachgemäße Montage oder ungewöhnliche Abnutzung und Verschleiß verursacht werden. Die Garantie für durch den Hersteller gewährte Produkte ist nur für die korrekte Montage und sachgemäße Montage entstandene Schäden an jeglichen Oberflächen. Die Produkte sind für eine Nutzung von bis zu 10-12 Stunden täglich geeignet. Eine tägliche, 24-stündige Nutzung schließt die Gewährleistung aus. Diese Gewährleistung gilt nur für Herstellungsfehler.

WARNING:

- Bitte schalten Sie die Stromversorgung aus und lassen Sie die Arbeit, bevor Sie mit der Installation beginnen.
- Installation nur von Elektrofachkräften.
- Die Lichtquelle dieser Leuchte ist nicht austauschbar, wenn die Lebensdauer der Lichtquelle abgelaufen ist, muss die gesamte Leuchte ausgetauscht werden.
- Während der gesamten Installation muss eine ordnungsgemäße Erdung gewährleistet sein.
- Nur für den Innengebrauch.
- Wenn das externe flexible Kabel oder Kabel dieser Leuchte beschädigt ist, darf es ausschließlich vom Hersteller oder seinem Servicemitarbeiter oder einer ähnlich qualifizierten Person ersetzt werden, um eine Gefahr zu vermeiden.
- Es wurde eine Methode angewendet zur Befestigung des Kabels oder Drahtes bei der ein etwaiger Austausch nur vom Hersteller, seinem Servicemitarbeiter oder einer ähnlich qualifizierten Person durchgeführt werden muss.

ACHTUNG! Schauen Sie nicht direkt auf den LED-Lichtstrahl. Das Produkt darf nur mit Nennspannung oder Spannung innerhalb des angegebenen Bereichs genutzt werden. Es ist verboten, das Produkt mit beschädigter Schutzhaube zu verwenden. Das Produkt darf nicht unter ungünstigen Bedingungen verwendet werden, z.B. Staub, Wasser, Feuchtigkeit, Vibrationen, explosive Luftatmosphäre, Dünste oder chemische Dämpfe usw., im Bereich starker elektromagnetischer Störungen kann die Funktion des Produkts beeinträchtigt werden.

GEBRAUCHSANLEITUNG / WARTUNG

Wartungsarbeiten müssen durchgeführt werden, wenn die Stromversorgung unterbrochen und das Produkt abgekippt ist. Nur mit weichen und trockenen Tüchern reinigen. Verwenden Sie keine chemischen Reinigungsmittel. Das Produkt nicht abdecken. Freies Lüftungsschottchen. Das Produkt kann sich auf eine höhere Temperatur erwärmen. Das Produkt ist mit einer nicht austauschbaren Lichtquelle vom Typ LED ausgestattet. Das Produkt kann nicht repariert werden, wenn die Lichtquelle beschädigt wird. Die Fernbedienung wird mit einer 2xAAA-Batterie betrieben (nicht im Lieferumfang enthalten).

MONTAGE:

Lesen Sie das Handbuch vor der Montage. Die Montage sollte von einem qualifizierten Elektriker durchgeführt werden. Seien Sie vorsichtig. Das Produkt verfügt über einen Schutzkontakt / Anschluss. Wenn die Schutzleitung nicht angeschlossen wird, kann dies zu einem Stromschlag führen. Montageplan: siehe Bilder. Überprüfen Sie die ordnungsgemäße mechanische Befestigung und den elektrischen Anschluss vor dem ersten Gebrauch.

INSTALLATIONSANFORDERUNGEN / ANLEITUNG

- Schalten Sie die Stromversorgung aus, bevor Sie mit der Montage beginnen.
- Reinigen und entfernen Sie die Abdeckung (Hinweis Bild Teil 2)
- Bohren Sie ein Loch in die Decke, um die Leuchte mit Schrauben zu befestigen (Hinweis Bild Teil 3)
- Schleifen Sie die Kabel an (Hinweis Bild Teil 4), bevor Sie die Leuchte mit Schrauben an der Decke befestigen.
- Drehen und verriegeln Sie die Abdeckung zu der Leuchte (Hinweis Bild Teil 5)
- Schalten Sie die Stromversorgung ein und testen Sie die Leuchte.

WICHTIGE HINWEISE:

- Elektron- und Elektroenergie, die zu Abfall geworden sind, werden als Abgaberäte bezeichnet. Abgaberäte dürfen nicht mit anderem Hausmüll entsorgt werden.
- Besitzer von Abgaberäten am Ende der Nutzungsdauer müssen das Gerät bei den von öffentlichen Entsorgungsträgern oder Händen eingerichteten Sammelstellen zurückgeben. Diese Rücksendung ist für Sie mit keinen Kosten verbunden.
- Besitzer von Abgaberäten sind verpflichtet, Lampen vor der Rückgabe zerstoerungsfrei aus dem Abgaberät zu entfernen.

Das Symbol „Gekrümmte Mülltonnen“ weist darauf hin, dass dieses Produkt nicht mit dem anderen Hausmüll entsorgt werden darf und am Ende seiner Lebensdauer vom unsortierten Hausmüll getrennt werden muss.

Bei der Entsorgung von Elektrogeräten und -Haar können Schadstoffe ins Grundwasser gelangen und in die Nahrungskette gelangen und Ihre Gesundheit und Ihr Wohlbefinden schädigen.

Unter folgendem Link gelangen Sie zum Onlineverzeichnis der Sammel- und Rückgabestellen:

<https://www.wear-system.de/es-verzeichnis/sammel-und-rueckgabestellen>

[BG] ВЪВЕДЕНИЕ И ГАРАНЦИЯ

Благодарим ви, че изборите и закупите продукт на Вак-Тас (V-TAC). Вак-Тас (V-TAC) ви ще послужи по най-добрия възможен начин. Моля прочетете тези инструкции внимателно преди инсталтациа и съхранявайте ръководството за бъдеще справки. Ако имате други въпроси, моля свържете се с нашия дилър или с местния търговец, от който сте закупили продукта. Те са обучени и са готови да ви помогнат по най-добрия начин. Гаранцията е валидна за период от 2 години след датата на закупуване. Гаранцията не се прилага по отношение на щети, причинени поради неправилна монтаж или неординарни условия. Дължестното отстраняване трябва да се извършва от специалистите на наш производител. Продуктите са подходящи за 10-12 часа експлоатация на ден. Експлоатацията на продукта и продължително на 24 часа в ден не обхващат на гаранцията. Гаранцията за този продукт е валидна само за производствени дефекти.

ПРЕДУПРЕЖДЕНИЕ:

- Моля прочетете настоящите инструкции и изключете съхраняване, преди да започнете монтажа.
- Инсталтациа само от сертифицирани електрици.
- Целта на инсталтациа е трябва да бъде гарантирано надлежно съхраняване.
- Само за вътрешна употреба.
- Ако външният кабел или кабел на този осветител е повреден, той трябва да бъде заменен изключително от производителя или неговия сервизен агент или подобно квалифицирано лице, за да се избегне опасност.
- Метод на фиксиране на кабела или проводника в таван, че символът на него не да извършва само от производителя, негов сервизен представител или лице с подобна квалификация.

ВНИМАНИЕ!

Не гледате директно в светлината директно в светлината. Продуктът може да се затопли само с нормална температура или надпреварно в рамките на посочения диапазон. Забранява се използването на продукта с горещи изгорели части. Продуктът не трябва да се използва в неблагоприятни условия, например, при влажност на прах, вода, алкохол, вибрации, експлозивна въздушна атмосфера, изпарения или химични пари и т.н. В области на силно електромагнитни смущения функционирането на продукта може да бъде нарушено.

ИНСТРУКЦИИ ЗА УПОТРЕБА / ТЕХНИЧЕСКО ОБСЛУЖАВАНЕ

Внимателно прочетете инструкциите за употреба и съхраняване на продукта преди да започнете монтажа. Прочетете внимателно и запазвайте тези инструкции за употреба и съхраняване на продукта. Използването на продукта трябва да бъде гарантирано надлежно съхраняване. Само за вътрешна употреба. Ако външният кабел или кабел на този осветител е повреден, той трябва да бъде заменен изключително от производителя или неговия сервизен агент или подобно квалифицирано лице, за да се избегне опасност. Метод на фиксиране на кабела или проводника в таван, че символът на него не да извършва само от производителя, негов сервизен представител или лице с подобна квалификация.

[IT] INTRODUZIONE E GARANZIA

Grazie per aver scelto e acquistato il prodotto della V-TAC. La V-TAC Le servirà nel miglior modo possibile. Si prega di leggere attentamente queste istruzioni prima di iniziare l'installazione e di conservare queste istruzioni manuali a portata di mano per riferimenti futuri. In caso di qualunque altro domanda si prega di contattare il nostro rivenditore o il distributore locale da cui è stato acquistato il prodotto. Loro sono addestrati e pronti a servirle nel miglior modo possibile. La garanzia è valida per 2 anni dalla data d'acquisto. La garanzia non è applicata ai danni provocati dall'installazione errata o dall'uso anomalo. L'azienda non fornisce alcuna garanzia o di danni o qualsiasi superficie a causa della rimozione e dell'installazione errata del prodotto. I prodotti sono adatti per 10-12 ore di funzionamento quotidiano. L'utilizzo del prodotto per 24 ore al giorno annulla la garanzia. La garanzia di questo prodotto è valida soltanto per difetti di fabbricazione.

AVVERTIMENTO:

- Spegnere l'elettricità prima di iniziare.
- l'installazione soltanto da parte di un elettricista certificato.
- La sorgente luminosa di questo apparecchio di illuminazione non è sostituibile, quando la sorgente luminosa raggiunge la fine della sua vita utile l'intero apparecchio di illuminazione deve essere sostituito.
- Durante l'installazione, deve essere garantita una messa a terra adeguata.
- Non è per uso esterno.
- Se il cavo flessibile esterno o il cavo di questo apparecchio di illuminazione è danneggiato, deve essere sostituito esclusivamente dal produttore o dal suo agente di servizio o da un agente qualificato simile. Il fine è evitare rischi.
- Il metodo di collegamento del cavo o del filo è tale che qualsiasi installazione possa essere effettuata soltanto dal produttore, dal suo agente di servizio o da una persona con qualche simili.

ATTENZIONE!

Non guardare direttamente il raggio di luce LED. Il prodotto può essere surriscaldato soltanto con tensione normale o tensione compresa nell'intervallo specificato. Il vetro utilizzato nel prodotto con la copertura protettiva danneggiata. Il prodotto non deve essere utilizzato in condizioni sfavorevoli, ad esempio in presenza di polvere, acqua, umidità, vibrazioni, atmosfere esplosive, tutti i vapori chimici, ecc. In aree soggette a forti interferenze elettromagnetiche, il funzionamento del prodotto potrebbe essere compromesso.

ISTRUZIONI PER L'USO / MANUTENZIONE

Qualsiasi lavoro di manutenzione deve essere eseguito quando l'alimentazione è interrotta e l'ambiente è ventilato. Pulire soltanto con panno morbido ed asciutto. Non utilizzare detergenti chimici. Non aprire il prodotto. Garantire il libero accesso all'aria. Il prodotto è stato progettato per una temperatura più elevata. Il prodotto è adatto per un uso quotidiano. L'utilizzo del prodotto per 24 ore al giorno annulla la garanzia. La garanzia di questo prodotto è valida soltanto per difetti di fabbricazione.

ISTRUZIONI PER L'INSTALLAZIONE

- Prima di iniziare l'installazione, spegnere l'alimentazione.
- Rimuovere e ripulire il soffitto (vedi la Figura Parte 2)
- Forare il foro nel soffitto per installare la lampada (vedi la Figura Parte 3)
- Collegare i fili (vedi la Figura Parte 4) prima di fissare la lampada usando i viti.
- Ruotare e bloccare il coperchio alla lampada (vedi la Figura Parte 5)
- Collegare l'alimentazione e testare la lampada.

