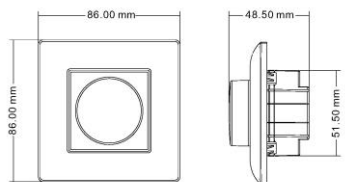


Ovládací systém - dimLED stmívač OV TRIAK KNT240W

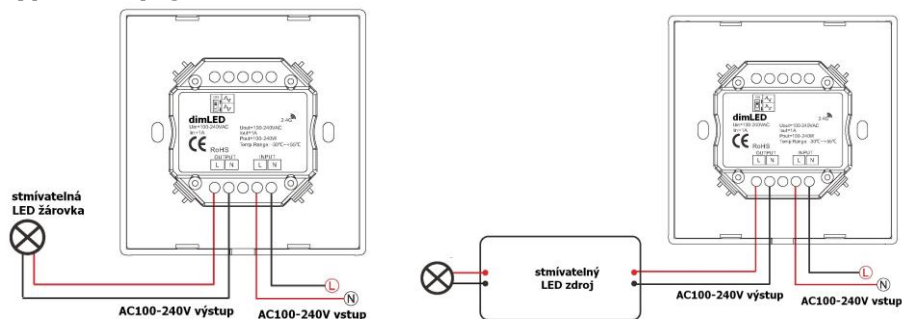
Specifikace:

- stmívání LED 230V stmívatelných světelných zdrojů
- 0-100% rozsah stmívání bez blikání, pracovní frekvence 2kHz
- kompatibilní se všemi dálkovými ovladači dimLED 2,4GHz, dosah až 30m
- na 1 přijímač lze spárovat až 10 dálkových ovladačů, neomezený počet přijímačů
- vstupní/výstupní napětí **100-240VAC**
- zatížení **1 kanál 2A**, LED zdroje - **200W**, vláknová žárovka - **400W**

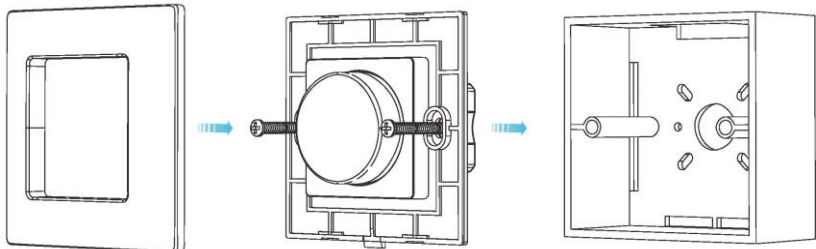
Rozměry:



Typické zapojení:



Instalace ovladače:



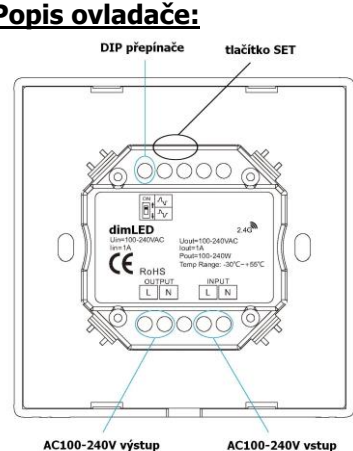
Nastavení minimálního svitu pomocí tlačítka SET :



Použití zejména pro LED světelné zdroje, které při minimálním nastavení kmitají nebo nejdou opět zapnout.

Podržte tlačítko Set cca 2s, světlo zabliká, potom krátkým stiskem postupně nastavíte intenzitu 5%,10%,15%,20%,25%,30%, po nastavení opět podržte tlačítko Set cca 2s, světlo zabliká, pokud neuložíte po nastavení do 8s, nastavení se vrátí do minimální svítivosti. Např. nastavíte stmívačem vlastní minimální intenzitu, např. na 30%, potom budete regulovat intenzitu mezi 30-100% svítivosti.

Vynulování nastavení - přidržte na přijímači tlačítko Set 10-12s, přijímač se vrátí do továrního nastavení.

Popis ovladače:



 fázové řízení na sestupné hraně - B
 fázové řízení na náběžné hraně - A



Nastavení stmívání pomocí DIP přepínačů lze provádět pouze při odpojeném napájení. Typ A je všeobecně pro klasické žárovky a vinuté transformátory. Typ B je pro elektronické transformátory a LED žárovky. Na stmívači nelze směšovat elektronické a klasická transformátory.

Spárování ovladače s dálkovým ovladačem:

1. Na ovladači kolečkem vypněte a poté zapněte, ihned podržte kolečko cca 5s, do 5s krátce zmáčkněte na ovladači on/off u jednobáňového ovladače, nebo číslo předvolby u vícekanálového ovladače, na které chcete mít konkrétní ovladač nastavený. Pro vymazání všech spárovaných ovladačů podržte na ovladači kolečko cca 10s. Všechny ovladače spárované s přijímačem budou smazány.
2. Pro změnu nebo vymazání spárovaného ovladače: Vypněte přívod na ovladači, potom opět zapněte přívod do ovladače, do 5s rychle za sebou 5x zmáčkněte na ovladači on/off u jednobáňového ovladače, nebo číslo předvolby u vícekanálového ovladače, na které chcete mít konkrétní ovladač nastavený. Připojené světlo 5x zabliká.

Spárování ovladače s dálkovým ovladačem bez použití kolečka:

1. Vypněte přívod na ovladači, potom opět zapněte přívod do ovladače, do 5s rychle za sebou 3x zmáčkněte na RF ovladači on/off u jednobáňového ovladače, nebo číslo předvolby u vícekanálového ovladače, na které chcete mít konkrétní přijímač nastavený. Připojené světlo 3x zabliká a je spárováno
2. Pro změnu nebo vymazání spárovaného ovladače: Vypněte přívod na ovladači, potom opět zapněte přívod do ovladače, do 5s rychle za sebou 5x zmáčkněte na RF ovladači on/off u jednobáňového ovladače, nebo číslo předvolby u vícekanálového ovladače, na které chcete mít konkrétní přijímač nastavený. Připojené světlo 5x zabliká.

Zapojení by měla provádět odborně způsobilá osoba.

Dodržujte správné zapojení vodičů, hodnoty napětí a zatížení. Jinak může dojít k poškození zařízení.

